

CZ

- slouží například k hlídání topných tyčí ve výhybkách, topných kabelů, indikace průchodu proudu, hlídání odběru jednofázových motorů...
- plynulé nastavování vybavovacího proudu potenciometrem, výběr z 6 rozsahů: AC 0.05-0.5A; AC 0.1-1A; AC 0.2-2A; AC 0.5-5A; AC 0.8-8A; AC 1.6-16A
- nastavitelná prodleva 0.5 - 10 s (pro eliminaci krátkodobých špiček)
- možné použití i ke snímání proudu z proudového transformátoru - až 600 A!
- univerzální napájecí napětí AC 24 - 240 V a DC 24 V
- napájení je galvanicky odděleno od měřeného proudu
- výstupní kontakt 1x prepínací 8 A
- jednofázové provedení, 1-MODUL, upevnění na DIN lištu, náhrada za PRI-31

EN

- serves for monitoring of heating poles in rail-switches, heating cables, current flow indication, monitoring of take-off in 1-phase engines slight ...
- adjusting of actualing current via potentiometer, choice from 6 ranges: AC 0.05-0.5A; AC 0.1-1A; AC 0.2-2A; AC 0.5-5A; AC 0.8-8A; AC 1.6-16A
- adjustable delay 0.5 - 10 s (eliminate short current peaks, on of short...)
- possible to use for scanning of current from current transformer - up to 600 A!
- universal supply voltage AC 24 - 240 V and DC 24 V
- supplying is not galvanically separated from measured current
- output contact: 1x changeover 8 A
- 1-phase version, 1-MODULE, DIN rail mounting, replacement for PRI-31

PL

- służy do nadzorowania przepływu prądu w systemach ogrzewania, kontrola poboru prądu silników jednofazowych ...
- płynne ustawienie nadzorowanego prądu za pomocą potencjometra, wybór z 6-ciu zakresów: AC 0.05-0.5A; AC 0.1-1A; AC 0.2-2A; AC 0.5-5A; AC 0.8-8A; AC 1.6-16A
- nastawialna zwłoka 0.5 - 10 s (dla eliminacji krótkotrwałych zmian)
- możliwość zastosowania do 600 A za pomocą przekładnika prądowego!
- uniwersalne napięcie zasilania AC 24 - 240 V i DC 24 V
- zasilanie jest galvanicznie oddzielone od mierzonego prądu
- zestyk wyjściowy 1x przełączny 8 A
- Wykonanie jednofazowe, 1-MODUŁ, mocowanie na szynę DIN, zamiennik za PRI-31

RU

- служит, например, для наблюдения за нагревательным стержнем, кабелями систем отопления, индикацией потребления тока, контролем потребления однофазных двигателей...
- плавная настройка измеряемого тока в 6 диапазонах AC 0.05-0.5A; AC 0.1-1A; AC 0.2-2A; AC 0.5-5A; AC 0.8-8A; AC 1.6-16A
- настраиваемая задержка 0.5 - 10 с (для устранения кратковременных пиков)
- можно использовать для замера с токового трансформатора - до 600 A!
- универсальное напряжение питания AC 24 - 240 V и DC 24 V
- питание гальванически не изолировано от измеряемого тока и должно быть в той же фазе
- выводной контакт: 1х переключательный 8 А
- однофазовое исполнение, 1-MОДУЛЬ, крепление на DIN рейку, заменяет PRI-31

SK

- slúži například na kontrolovanie vykurovacích tyčí vo výhybkách, vykurovacích kábloch, indikáciu prichodu prúdu, kontrolovanie odberu jednofázových motorov...
- plynulé nastavovanie vybavovacieho prúdu potenciometrom, výber zo 6 rozsahov: AC 0.05-0.5A; AC 0.1-1A; AC 0.2-2A; AC 0.5-5A; AC 0.8-8A; AC 1.6-16A
- nastaviteľné oneskorenie 0.5 - 10 s (pre elimináciu krátkodobých špičiek)
- možné použiť i ku snímaniu prúdu z prúdového transformátoru - až 600 A!
- univerzálne napájacie napätie AC 24 - 240 V a DC 24 V
- napájanie je galvanicky oddelené od meraného prúdu
- výstupný kontakt 1x prepínací 8 A
- jednofázové prevedenie, 1-MODUL, upevnenie na DIN lištu, náhrada za PRI-31

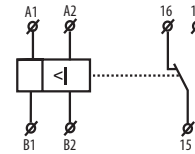
RO

- pentru monitorizarea conductorilor pentru încălzire, indicarea scurgerii de curent, monitorizarea consumului pentru motoarele monofazice
- reglare fină prin comutator potențiometric, cu posibilitatea selectării a 6 domenii: AC 0.05-0.5A; AC 0.1-1A; AC 0.2-2A; AC 0.5-5A; AC 0.8-8A; AC 1.6-16A
- întârziere reglabilă 0.5 - 10 s pentru eliminarea fluctuațiilor pe termen scurt
- posibilitatea scanării curentului pentru transformatoarele de curent - de până la 600 A!
- alimentare universală AC 24 - 240 V și DC 24 V
- alimentarea nu este separată galvanic de curentul măsurat, acestea trebuind sa aibă aceeași fază
- Contacte de ieșire: 1x contact comutator 8 A
- monofazic, 1-MODUL, Montabil pe șină DIN, înlocuitor pentru PRI-31

HU

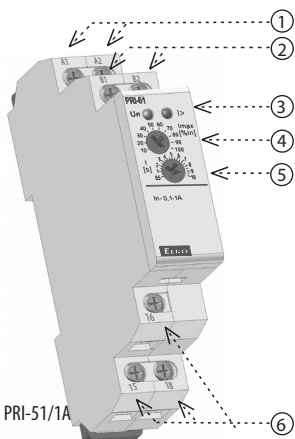
- Univerzális felhasználható áramfigyelő relé az áramingadozás, a fogyasztás figyelésére 1 fázison
- Az aktuális figyelt áramérték potenciométerrel állítható be, 6 tartományon belül: AC 0.05-0.5A; AC 0.1-1A; AC 0.2-2A; AC 0.5-5A; AC 0.8-8A; AC 1.6-16A
- Állítható késleltetés 0.5 - 10 s tartományban a rövid áramcsúcsok által okozott jelzések kiküszöbölésére
- Lehetőség van a max. áramnál nagyobb áram figyelésére is áramváltóval - max. 600 A!
- Univerzális tápfeszültség AC 24 - 240 V és DC 24 V
- A tápfeszültség galvanikusan el van választva a figyelt áramtól
- Kimeneti kontaktus: 1x váltóérintkező 8 A
- 1 fázis, 1 modul széles, DIN sínre szerelhető, PRI-31 típus helyettesítője

Symbol / Symbol / Symbol / Simbol / Symbol / Bekötési vázlat / Cxema

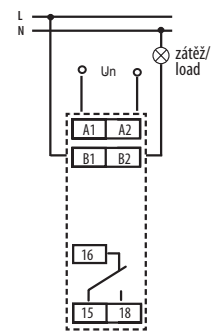


Popis přístroje / Popis přístroja / Description / Descriere / Opis / Termék leírás / Описание устройства

Zapojení / Zapojenie / Connection / Conexiune / Podłączenie / Bekötés / Подключение



- 1 Svorky napájecího napětí
Svorky napájacieho napätia
Supply voltage terminals
Terminalele pentru alimentare
Zaciski napiecia zasilania
Tárcsatlakozók
Клеммы питания
- 2 Měřicí vstup (pouze AC)
Merací vstup (len AC)
Measuring input (only AC)
Măsurarea alimentării (numai AC)
Wejście mierzenia (tylko AC)
Mérőbemenet
Ввод замера (только AC)
- 3 Indikace výstupu
Indikácia výstupu
Output indication
Indicarea releu ieșire activ
Signalizația ieșirea
Jelzések
Индикация вывода
- 4 Nastavení úrovně proudu v %
Nastavenie úrovne prúdov v %
Adjusting current level in %
Reglajul intensității în %
Nastawianie poziomu prądu w %
Áramkiszűb beállítás
Настройка уровня тока
- 5 Nastavení časové prodlevy
Nastavenie časového oneskorenia
Adjusting of time pause
Reglajul pauzei
Nastawianie czasowego przedłużenia
Késleltetés beállítás
Настройка времени задержки
- 6 Výstupní kontakty
Výstupné kontakty
Output contacts
Contacte de ieșire
Zestyki wyjściowe
Kimeneti csatlakozó
Клеммы вывода



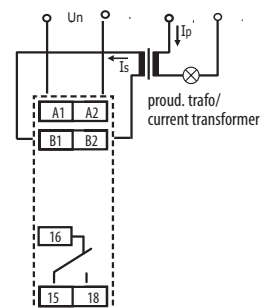
Příklad zapojení PRI-51 s proudovým převodním transformátorem pro zvýšení proudového rozsahu

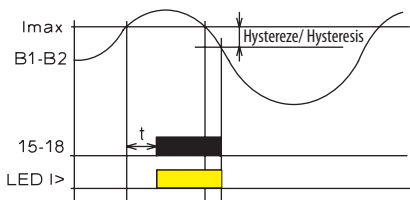
Example of connection PRI-51 with current transformer for current range increase

- Nastavení úrovně proudu v % z rozsahu - Jeho překročení je indikováno sepnutím relé a svitem červené LED diody.
- Nastavenie úrovne prúdu v % z rozsahu - Jeho prekročenie je indikované zopnutím relé a svietením červenej LED diody.
- Setting of current level in % from range - It's crossing over is indicated by closed relay and shining of red LED diode.
- Setarea nivelului curentului în % din domeniu - Depășirea acestuia este indicată prin cuplarea releului și lumina roșie a LED-ului.
- Nastawianie zasilania w % zakresu - Przeciążenie jest sygnalizowane świecącą diodą LED.
- Az áramkiszűb beállítás a mérés tartomány %-ban - Az érték túllépését a relé kapcsolása és a piros LED dióda jelzi.
- Настройка уровня силы тока в % - Превышение этого показателя отмечается индикацией светящегося красного LED.



- Nastavení časové prodlevy - zpoždění reakce výstupu na překročení nastaveného proudu.
- Nastavenie časového oneskorenia - oneskorená reakcia výstupu na prekročenie nastaveného prúdu.
- Setting of delay - delay of output reaction to crossing over the set current level.
- Programarea temporizării - reacția întârziată a ieșirii la depășirea valorii curentului setat.
- Nastawienie opóźnienia.
- Késleltetés beállítása - a beállított érték meghaladását követően ennyi idővel kapcsol a kimenet.
- Настройка времени задержки.





(CZ)

Hlídací relé PRI-51 slouží k hlídání úrovně proudu v jednofázových AC obvodech. Plynulé nastavení úrovně vyvovacího proudu kontrolní relé předurčuje pro mnoho různých aplikací. Výstupní relé je v klidovém stavu rozepnuto. Při překročení nastavení úrovně proudu relé po nastavené prodlevě (0.5-10s) sepne. Při návratu z chybového stavu do normálního stavu se uplatňuje hystereze (5%). Výhodou tohoto relé je univerzální napájení. Je možno monitorovat zátěž, která nemá shodné napájení jako hlídací relé PRI-51. Rozsah PRI-51 je možno zvětšit pomocí externího proudového transformátoru.

(SK)

Kontrolné relé PRI-51 slúži na kontrolu úrovne prúdu v jednofázových AC obvodoch. Plynulé nastavenie úrovne vyvovacího prúdu kontrolného relé predurčuje pre mnoho rôznych aplikácií. Výstupné relé je v kludovom stave rozopnuté. Pri prekročení nastavenej úrovne prúdu relé po nastavenom oneskorení (0.5-10s) zapne. Pri návrate z chybového stavu do normálneho stavu sa uplatňuje hysterézia (5%). Výhodou tohto relé je univerzálne napájanie. Je možno monitorovať záťaž, ktorá nemá rovnaké napájanie ako kontrolné relé PRI-51. Rozsah PRI-51 je možné zväčšiť pomocou externého prúdového transformátora.

(EN)

Monitoring relay PRI-51 is designated to monitor current levels in 1-phase AC circuits. Its slight setting of actuating current predetermine this relay for many applications. Output relay is in normal state opened. After crossing over the set current level, relay will close after set delay time (0.5-10s). When returning from a faulty state to normal, hysteresis (5%) applies. An advantage of this relay is an universal supplying. It is possible to monitor load, which doesn't have the same supply as the monitoring relay PRI-51. It is possible to increase the range of PRI-51 by using an external current transformer.

(RO)

Releul de monitorizare PRI-51 pentru monitorizarea nivelului intensității în circuitele monofazice. Reglare graduală de acționare a intensității curentului monitorizat, ce permite o multitudine de aplicații diferite. Releul de ieșire este deschis în starea normală. După ce s-a atins nivelul intensității reglate, releul decuplează după întârziere de (0.5-10s). La întoarcerea de la starea de avarie la cea normală, histerezis-ul este aplicabil (5%). Un avantaj al acestui releu este și alimentarea multivoltaj. Este posibilă monitorizarea sarcinilor ce nu au aceeași alimentare ca și PRI-51. Domeniul de monitorizare al PRI-51 poate fi mărit printr-un transformator extern.

(PL)

Nadzorczy przełącznik PRI-51 służy do nadzoru poziomu prądu w jednofazowych obwodach AC. Płynną regulację poziomu prądu przełącznik kontrolny przeznacza do wielu różnych aplikacji. Wyjściowy przełącznik jest w normalnych warunkach wyłączony. Przy przekroczeniu nastawionego poziomu prądu przełącznik włączy się z nastawionym przedłużeniem (0.5-10s). Przy powrocie z błędnej pozycji do normalnej zastosuje się histereza (5%). Zaletą tego przełącznika jest uniwersalne zasilanie. Jest możliwość monitorowania obciążenia, które nie ma jednakowego zasilania jak przełącznik nadzorczy PRI-31. Zakres PRI-51 jest możliwość powiększyć za pomocą zewnętrznego transformatora prądowego.

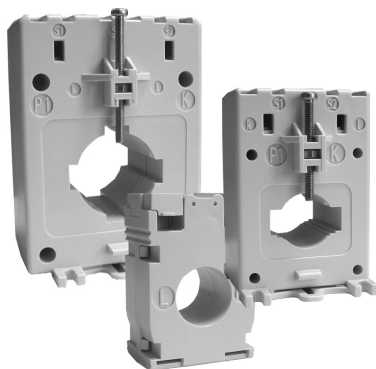
(HU)

A PRI-51-es típusú áramfigyelő relé az áram értékét figyeli egyfázisú, váltóáramú hálózatokon. Normál állapotban a kimeneti relé kikapcsolt állapotban van. A beállított áramot túllépve, az időkésleltetés letelte után a relé bekapcsol. A normál állapotba való visszatérést a beállított histerezis (5%) vezérli. A relé további előnye az univerzális tápellátás. A relével figyelhető áram tartományt áramváltóval kiterjeszthető.

(RU)

Реле контроля PRI-51 предназначено для слежения за силой тока в однофазных AC цепях. Плавная настройка уровня силы тока позволяет использовать реле в самых разных целях. Выходные реле в нормальном состоянии разомкнуты. При превышении установленного уровня тока реле, по истечению настроенного времени задержки (0.5-10с), замкнется. При возвращении из ошибочного состояния в нормальное проявляется гистерезис (5%). Преимуществом этого реле является всережимное подключение. Можно мониторировать нагрузку, которая не имеет того же подключения, что контрольное реле PRI-51. Диапазон PRI-51 можно увеличить с помощью внешнего токового трансформатора.

Proudový transformátor / Prúdové transformátory / Current transformer / Transformator SR / Transformator prądowy SR / SR típusú áramváltók / Токовый трансформатор SR



(CZ)

- jednofázové provedení, možnost upevnění na panel i na DIN lištu
- určeno jako doplněk k hlídacím proud. relé řady PRI a to k zvětšení max. hlíd. proudu
- vodič do max. průměru 35 mm
- přípojnice do max. rozměru 40x10 mm
- výstupní proud: 0 - 5 A
- frekvence: 50 - 60 Hz
- trvalá přetížitelnost: 1.2 x In
- Připojitelnost vodičů:
- plný vodič: max. 6 mm²
- lanko: max. 4 mm²

(EN)

- 1-phase version, possibility of mounting on a panel and DIN rail
- designated as an accessory to monitoring relay line PRI, to increase max. monitored current
- max. diameter up to 35 mm conductor
- busbar to max. dimensions 40x10 mm
- output current: 0 - 5 A
- frequency 50 - 60 Hz
- permanent over loadability: 1.2 x In
- Connectivity of conductor:
- full wire: max. 6 mm² conductor
- stranded wire: max. 4 mm² conductor

(HU)

- A PRI típusú áramfigyelők tartozékai, a max. figyelhető áram növelése érdekében
- 1-fázisú, panelre is rögzíthető
- Bus-bar max. méret 40x10 mm
- Kimeneti áram: 0 - 5 A
- Frekvencia: 50 - 60 Hz
- Túlterhelési kapacitás: 1.2 x In
- Max. kábel méret:
- max. 6 mm²
- max. 4 mm²

(SK)

- jednofázové prevedenie, možnosť upevnenia na panel i na DIN lištu
- určené ako doplnok ku kont. prúd. relátkam rady PRI a to k zväčšeniu max. kontrol. prúdu
- vodič do max. priemeru 35 mm
- prípojnice do max. rozmeru 40x10 mm
- výstupný prúd: 0 - 5 A
- frekvencia: 50 - 60 Hz
- trvalá preťažiteľnosť: 1.2 x In
- Pripojiteľnosť vodičov:
- plný vodič: max. 6 mm²
- lanko: max. 4 mm²

(RO)

- Accesoriu pentru relele de monitorizare din gama PRI, pentru extinderea curentului maxim monitorizat
- Conductor max. 35 mm
- Sect. max. a conductorului:
- conductor solid cu izolație: max. 6 mm²
- fără izolație: 4 mm²
- Conductor max. 40x10 mm
- Frecvența: 50 - 60 Hz
- Capacitatea constantă la supraîncărcare: 1.2 x In
- Intensitatea de leșire: 0 - 5 A
- Monofazic, montabil pe șină DIN

(RU)

- Вспомогательное оборудование к реле контроля силы тока PRI, для увеличения макс. контролируемой силы тока
- 1-фазовое исполнение, крепление на панели и на DIN рейку
- Шина максимального размера 40x10 mm
- Выходной ток: 0 - 5 A
- Частота: 50 - 60 Hz
- Постоянная устойчивость к перегрузкам: 1.2 x In
- Подключение проводов:
- сплошной провод макс. 6 mm²
- тросовый провод макс. 4 mm²

(PL)

- Akcesoria dla nadzorczych przełączników prądowych PRI, czyli do powiększenia maksymalnego prądu nadzorowanego
- 1-fazowy, możliwość mocowania do panelu
- Maks. podłączenie do wymiaru 40x10 mm
- Prąd wyjściowy: 0 - 5 A
- Częstotliwość: 50 - 60 Hz
- Przeciążenie trwałe: 1.2 x In
- Maks. przekrój kabla:
- przewód maks. 6 mm²
- linka maks. 4 mm²

Druh zátěže Type of load	AC1	AC2	AC3	AC5a nekompenzované/ uncompensated	AC5a kompenzované/ compensated	AC5b	AC6a	AC7b	AC12
mat.kontaktu/mat. contacts AgNi, kontakt/contact8A	250V / 8A	250V / 3A	250V / 2A	230V / 1.5 (345VA)	x	300W	x	250V / 1A	250V / 1A
Druh zátěže Type of load	AC13	AC14	AC15	DC1	DC3	DC5	DC12	DC13	DC14
mat.kontaktu/mat. contacts AgNi, kontakt/contact8A	x	250V / 3A	250V / 3A	30V / 8A	30V / 3A	30V / 2A	30V / 8A	30V / 2A	x